

ليكا

منتجات الخرسانة الخفيفة ليكا

Light Expanded Clay Aggregate

Leca®



Leca®

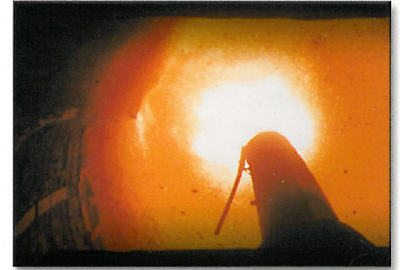
بعض ميّزات ليكا

تستخرج حبوب ليكا من انبساط نوع خاص من الطفال في الأفران الأفقية الدوّارة في حرارة ما يقارب ١٢٠٠ - ١١٠٠ درجة سنتيغراد و تتمتع بمجموعة من الميزات كالوزن القليل و التوصيل الحراري الضئيل و الإنخفاض الصوتي المناسب و المقاومة و الثبات .

منظرة من مصنع ليكا

مقاومة ضدّ النار

إن الجدار المبنى من كتل ليكا بالوزن ما يقارب 130kg/m^2 يقاوم أكثر من ثلاث ساعات مقابل النار .



منظرة داخلية للفرن الدوار لطبخ حبوب ليكا

الوزن القليل

يكون الوزن النوعي لحبوب ليكا 430kg/m^3 و الوزن النوعي لخرسانة ليكا في الحالة المتكاثفة 950kg/m^3 و في الحالة الغير متكاثفة 700kg/m^3

غير قابلة للتلف

مقاومة مقابل التركيبات الحمضية أو القلوية (PH قريب للعادي ، ما يقارب ٧)



الشكل الظاهري لحبة ليكا

العازل الحراري

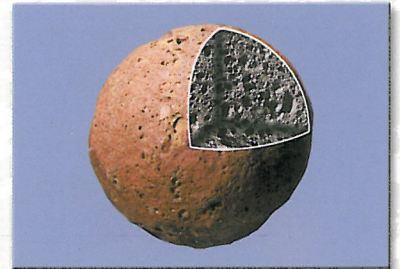
يكون معامل التوصيل الحراري لحبوب ليكا بين $0.09-0.101\text{W/m}^\circ\text{C}$

العازل الصوتي

مقدار الانخفاض الصوتي في خرسانه ليكا يكون $\text{RW}=45\text{db}$

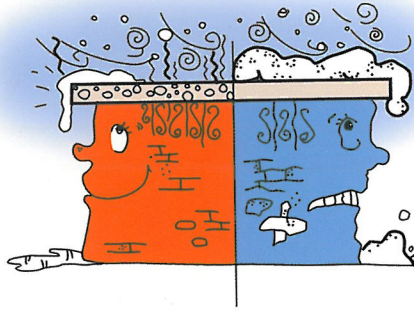
مقاومة ضدّ الانجماد

تتحمل حبوب ليكا إعصار الثلج بسهولة.

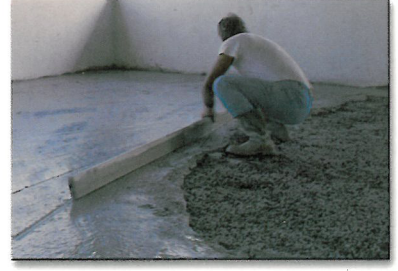


النسج الداخلي لحبة ليكا

لنؤدى إلى ازدياد عمر البناء و الاقتصاد في استهلاك الطاقة باستخدام المعدّات المناسبة .
صيانه رؤوس الأموال الوطنية باستخدام المعدّات الكفوءة و المطمئنة .

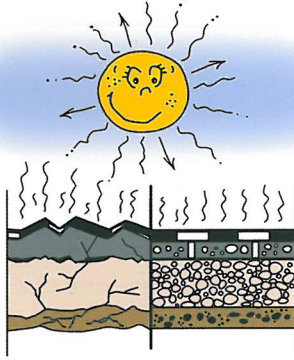


قوموا بأجراء العزل في بيتكم و
اجعلوا بيتكم دافئا في الشتاء
باستخدام ليكا



تمثيل الأرضية و السطح

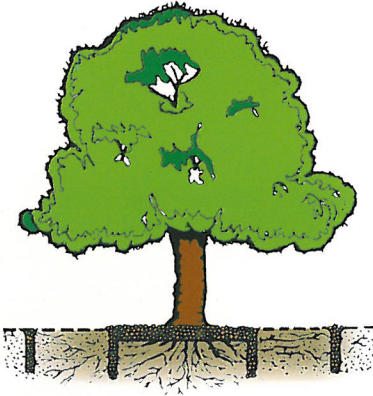
إن حبوب ليكا بسبب الوزن القليل
والثبات الأساسي تعتبر أفضل معدات البناء
لتغطية الأرضية و السطح



يتحمل السطح المنجز عليه
التمثيل بليكا حرارة
الصيف بسهولة

إن حبوب ليكا تقوم بتحضير أفضل أساساً لنمو النباتات .

إن حبوب ليكا بسبب نسجها الخليوي تقوم بمراقبة تذبذبات قلة أو زيادة المياه .
الخفة - الثبات الأساسي - عدم الحاجة إلى رش السموم و التعقيم - هي من
مميزات ليكا و التي تقوم بإعداد ظروف مناسبة جداً للزراعة و تربية النباتات .



انتخاب الغرسة لا يتبع الجمال فقط.
يجب التوجه إلى العناصر
التقنية لنمو النباتات.
إن ليكا رداً لتلبية هذا الطلب.

مميزات ليكا في القياس مع التراب

تتمتع بتخلخل كثير.
بسبب الإعداد في الحرارة العالية تكون عارية من أية آفة و داء.
بسبب ثباتها الأساسي تكون غير قابلة للانضغاط.
طول عمرها و ديمومتها كثيرة.
لها كفاءة عالية في حفظ الماء.
تصبح خصبة أكثر بمضى الزمن.
بسبب الخفة يكون نقلها أسهل.
العمل بالليكا نظيف عكس التراب الزراعي.





قلّة الوزن

باستخدام كتل ليكا تتخفف تكاليف ومدّة الإجراء بسبب قلّة الوزن و سهولة العمل و يسهل نقلها و لقلّة وزنها أيضاً دوراً مؤثراً في انخفاض وزن البناء مقابل الطاقة المؤثرة للزلازل و في النهاية في أبعاد البناء .

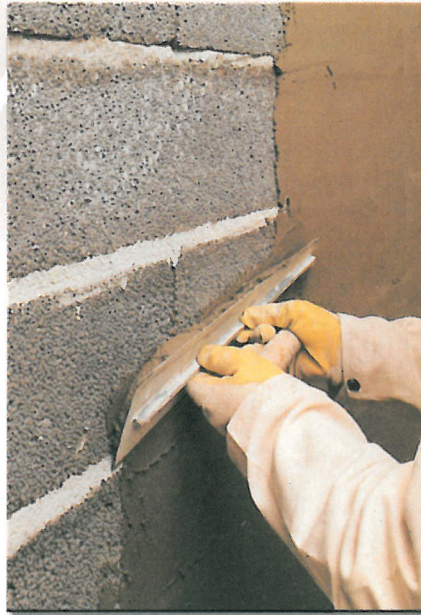


المقاومة

تنتج كتل ليكا على أساس آخر القياسات الموحدة الموجودة و تتمتع بمقاومة مطلوبة مقابل الحمولات الداخلة عليها و إن انخفاض وحدة المطّ في هذه الكتل بصفة الأجزاء المألثة في المباني في المناطق الزلزالية يؤدي إلى زيادة المقاومة في البناء و في النهاية خفض طاقة الزلازل الداخل على البناء .

الاستعمالات الواسعة في البناء

إن كتل ليكا تنتج في الأنواع المختلفة الجدارية و السقفية و القواطع و لها استعمالات واسعة في أنواع الجدران في الواجهات لفصل الواجهة ، و المصفحة العازلة المضادة للحريق ، الحماله و أيضاً سقوف الخرسانة الخفيفة (الأعمدة و الكتل) .



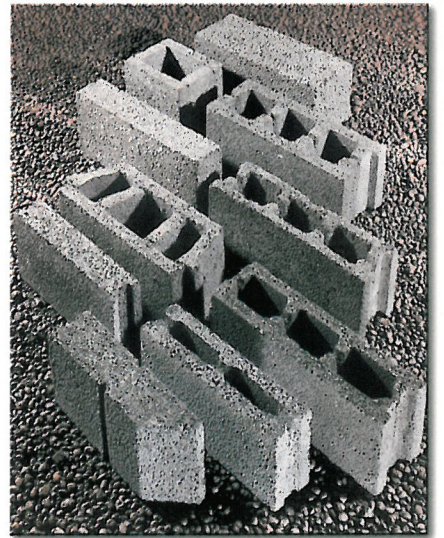
قابلية للاستخدام بأنواع الملاط و الطلي

إن إجراء أنواع الملاط و الطلي المتداول مع كتل ليكا بسبب النسيج الخشن في سطحها الجذب المناسب للماء ينجز بسهولة و أيضاً إن قرب معامل الانبساط الحراري لكتل ليكا و الهرش و الزحف اللاشئ فيها يصد عن الإنشقاق في الملاط و الطلي في الأمد البعيد .



مصنوعة من المعدّات الخفيفة و ذات الديمومة

تصنع كتل ليكا الخفيفة من خلط حبوب ليكا الخفيفة (الطفال المنبسط) مع الإسمنت و الماء . إن استخدام ليكا يؤدي إلى انخفاض الوزن في حجم الخرسانة .



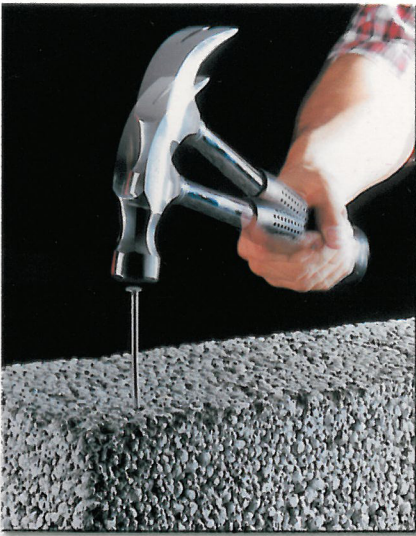
الشكل اللائق

الشكل الهندسي لكتل ليكا المجوفة و مسدودة المؤخرة علاوة على انخفاض الوزن يصد عن اتلاف الملاط حين بناء الجدار . و من جهة أخرى إن كتل ليكا المصممة يتم تصميمها و إنتاجها للتوصل إلى مقاومة أكثر و عازل حراري و صوتي أفضل و الثبات الأكثر ضد النار مع حفظ الحد الأدنى للوزن و السمك .



بناء واجهة المبنى

تتمتع كتل ليكا بسطح ذي نسج منسجم و مناسب لغرض إنشاء واجهات من الخرسانة دون الحاجة للطلبي .



تحمل الأعمال الفيزيائية

تتحمل كتل ليكا من كل حيث أنواع الأعمال الفيزيائية كالقطع و دق المسامير و التثقيب و الشق لمسيرة الكبلات و ما شابه ذلك .

الديمومة

إن كتل ليكا مقاومة و ثابتة مقابل العناصر الجوية و البيئية كنفوذ الرطوبة و دورات التلج و الذوبان و المواد الكلسية . و جدير بالذكر أن جوب ليكا هي خنثى و راسخة من حيث الخصائص الكيميائية لذلك ليس لها أثر سالب على سائر أجزاء البناء .



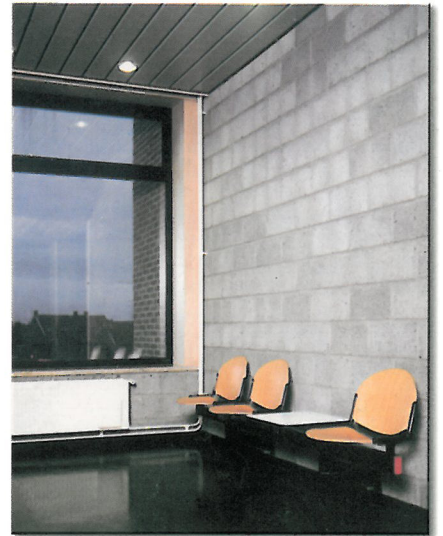
مقاومة مقابل النار

إن كتل ليكا ليست فقط مقاومة مقابل النار بصورة كاملة ، بل تصد أيضاً عن انتقال الحرارة عبرها (من المكان المجاور لها) . إن جداراً ١٠ سنتيمترياً من خرسانة ليكا الخفيفة تقوم أكثر من ساعتين مقابل النار و سرايته و هي أيضاً راسخة مقابل الصدمات الحرارية حتى ١١٠٠ درجة سنتيغراد .



الخصائص الصوتية البارزة

إن ميزات سطح الكتلة و خصائص جوب ليكا تؤدي إلى الانخفاض المطلوب للصوت بعد اجتيازه هذه الكتلة .



عازل حراري

إن كتل ليكا بمعامل التوصيل الحراري $0.09-0.16 \text{ W/m}^\circ\text{C}$ تكون عازلاً حرارياً مناسباً للجدران و السقف . و هذه الميزة لها دور مؤثر في الراحة الحرارية في البناء و انخفاض تكاليف الطاقة و المنشآت .

Leca®

Light Expanded Clay Aggregate

Leca®

بعض المشاريع المنجزة في طهران
بخلب وكتل ليكا



المبنى الرئيسي
لوزارة الطرق،
ساحة أرجنتين



برج صبا
في الهيه



مبنى المكتبة الوطنية، الطريق السريع همت



التعاونى السكنى
للقوة الجوية،
سعاد آباد



مجمع نوآورالتجارى و الإدارى،
الطريق السريع كردستان

ليكا

Leca®

Leca®

العنوان : طهران ، شارع الدكتور بهشتی

بعد مفترق باشا ، رقم ۱۶۹، الرمز البريدي : ۱۵۳۳۶

الهاتف : ۰۰۹۸ ۲۱ ۸۷۵۵۰۳۱ -۵ الفكس : ۰۰۹۸ ۲۱ ۸۷۴۶۰۱۱

No.169, Dr.Beheshti Ave.

Tehran 15336, IRAN.

Tel: (+98 21) 8755031-5

Fax: (+98 21) 8746011

www.leca.ir